

Westerwolde

rijgt Tien dagen tuinen en kunst

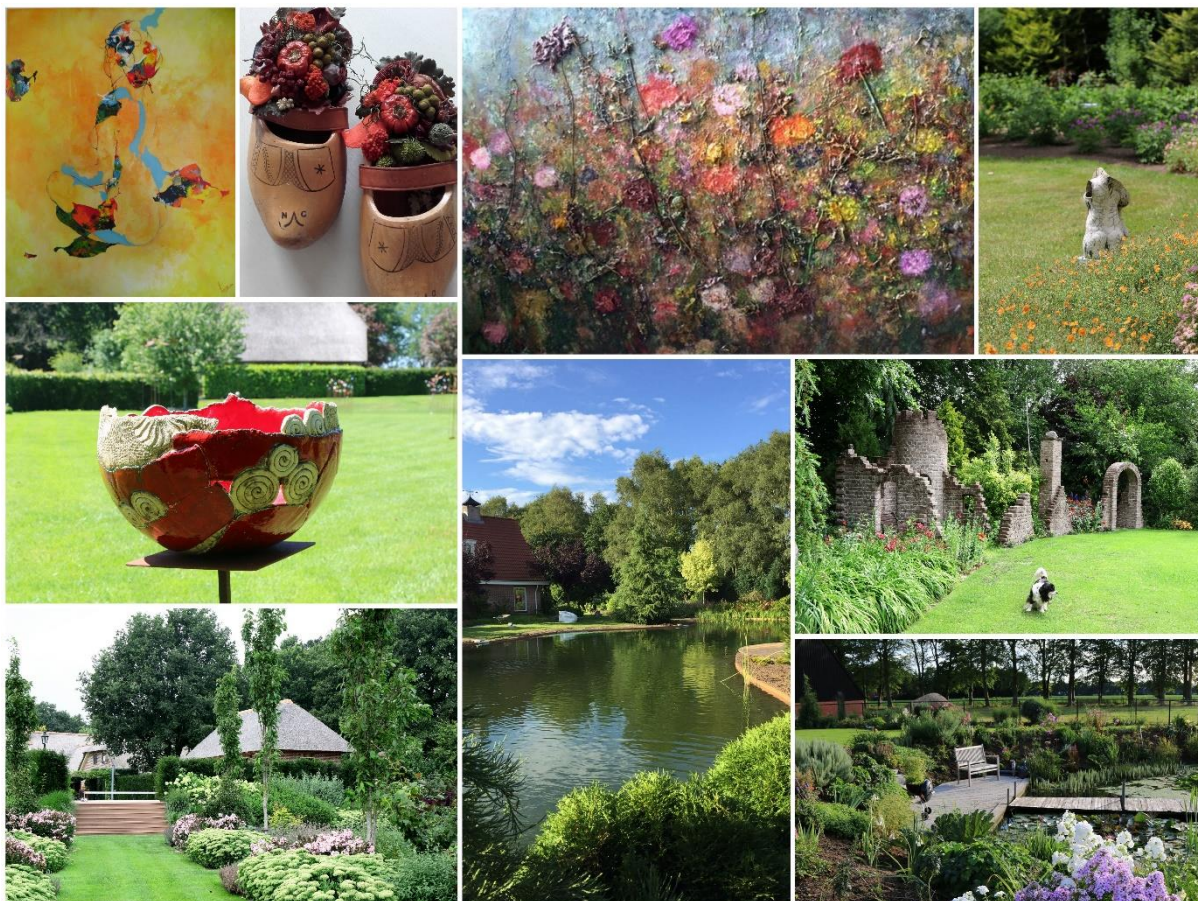
Westerwolde rijgt: Op 'n Riege!

Busreis langs 4 prachtige tuinen, inclusief lunch

Westerwolde rijgt is een tiendaags tuin- en kunstevenement in de mooie regio Westerwolde/Kanaalstreek. Tuinen openen hun tuinhekken voor bezoekers en nodigen bovendien kunstenaars uit om te komen exposeren. Thema waar zowel tuinen als kunstenaars zich dit jaar door laten inspireren is 'Op 'n Riege!'. Iedere tuin is een verrassing!

Voor informatie over het evenement zie: www.westerwolderijgt.nl

De touringcar van Pieter Dekker Blijham leidt u langs vier toptuinen en naar Gasterij Natuurlijk Smeerling voor een heerlijke lunch!



Kosten: € 25,00 ; vooraf te voldoen; de lunch is bij de prijs inbegrepen.

Boeken kan op www.dekkerrondvaarten.nl (klik op link op homepage)

In iedere tuin staat koffie, thee en vaak ook iets lekkers klaar; u kunt zelf uw koffiemoment plannen.

Dit is voor eigen rekening.

Opstapplaatsen:

9.00 uur station Winschoten, Stationsweg 22, 9671 AN Winschoten

9.20 uur station Veendam, Parallelweg, 9641 KG Veendam

9.45 uur Busstation Stadskanaal, Navolaan, 9501 CT Stadskanaal

N.B. Dit zijn streeftijden, er kan een paar minuten vertraging optreden.

's Morgens worden bezocht:

Stonefarm Stadskanaal

Een tuin van twee hectare in Engelse landschapsstijl met opvallende zwerfkeien die in harmonie met de gevarieerde beplanting zijn aangebracht. In de zomer geuren de vele rozen. In de tuin zijn meerdere vijvers en een folly. Alle bijgebouwen op het terrein zijn veranderd in expositieruimtes. Ga op ontdekkingsreis langs keramiek, textielkunst, mandala's, kralen, sieraden en schilderkunst!

De Eendepoel Sellingen

Rond een monumentale boerderij in Sellingen ligt een prachtige tuin. Langs de oprit honderd jaar oude acacia's en rozenperken. In de vaste plantenborders een grote verzameling grassen, irissen, Hemerocallis en bijzondere vaste planten. Weetjes met dieren en natuurlijk een eendepoel.

Exposities:

Kardia Meijer, schilderkunst, mixed media

Jolanda den Besten, bloemschikkunst ge(vries)droogde/natuurlijke materialen en demonstratie.

13.00 uur: Lunch bij Gasterij Natuurlijk Smeerling. Op een prachtige locatie tussen eeuwenoude boerderijen en prachtige natuur. De lunch zal passen in het thema 'Op 'n Riege!'.

's Middags worden bezocht:

De Vier Handen Vlagtwedde

De eigenaren tuinieren allebei met veel plezier en daar zijn gelijk die vier handen mee verklaard!

De parktuin heeft uitsluitend ronde vormen, is ruim van opzet, maar toch vriendelijk met mooie doorkijkjes. Afgelopen jaar werd een grote vijver gerealiseerd.

Exposities:

Marga van den Bosch, keramiek

Harry van den Bosch, schilderkunst

Hongerige Wolf Wedde

De tuin heeft een intieme voortuin met veel, bijzondere, boomsoorten.

De achtertuin is royaal van opzet met grote gazons en vier, twee aan twee, gespiegelde borders. Dit tuingedeelte ligt wat lager en is vanaf het terras goed te overzien, waarbij het symmetrische ontwerp goed zichtbaar is.

Exposities:

Henny Schaapman, keramiek

Ton van Sprang, beeldhouwer

Hans van Roggen, sculpturen van roestvrij staal

Mary Kop, verbeeldend kunstenaar, o.a. aquarel en kralen

Ongeveer weer terug:

16.30 uur: Station Winschoten

16.50 uur: Station Veendam

17.15 uur: Busstation Stadskanaal

Minimaal aantal aanmeldingen is 25. Bij minder gaat de reis niet door.